



Werkgroep
De Slobkousjes
natuurpunt

SLOBKOUSNIEUWS 22 jrg4

Op woensdag 25 juni waren Yvonne, Hugo, Ine, Luc, Willy, Pat en Nicole op pad in de Resterheide.

Ik zat op dat ogenblik aan het Noordzeestrand en heb het dus van horen zeggen. Ik laat daarom Nicole verder aan het woord.

We bezochten het heide herstelgebied dat was alweer twee jaar geleden.

Op het achterste gedeelte :Typisch voor grasbeheer het mooie Kamgras.
Rond de plas : Pilvaren in grote hoeveelheid, Knolrus en ook kikkervisjes.
Dankzij het verwijderen van de jonge berken is nu weer de Geelgroene zegge talrijk aanwezig.

Het voorste gedeelte:

Het vennetje was bijna opgedroogd, zo droog hebben we het nog nooit gezien.
Klein warkruid op jonge heide (duivelsnaaigaren)

Natuurlijk moesten we ook weer het mooie Wintergroen gaan bewonderen.

Rond de Begijnenvijvers hebben we mooi de Ruwe bies met de Mattenbies kunnen vergelijken.
Heel leuk en gemakkelijk als je de twee soorten naast elkaar kan leggen.

Op de terugweg langs de beek vonden we een mooie groep Cantharel (Gewone hanenkam) Een voorbode voor het paddenstoelenseizoen ?

Groetjes van Nicole,

Van de foto's kan je verder ook genieten dank zei fotograaf Luc maar de plantenlijst laat wat op zich wachten want die zit waarschijnlijk ergens in Frankrijk op dit ogenblik.

Ik hou verder vakantie aan zee

Groeten Jan

Volgende woensdag 2 juli zal Dirk Delchambre ons de weg wijzen in "Connectra" Maasmechelen.

Omdat er een eind te rijden is stelt Dirk voor om te carpoolen vanaf Peer

Daarom samen komen aan het Poorthuis te Peer omstreeks 18.15u. Van daaruit carpoolen naar Maasmechelen (toch gauw een rit van 45 minuten).

Wie om een of andere reden rechtstreeks naar Maasmechelen wil komen kan best vooraf met Dirk afspreken. Zijn nummer is 0479 79 96 41.

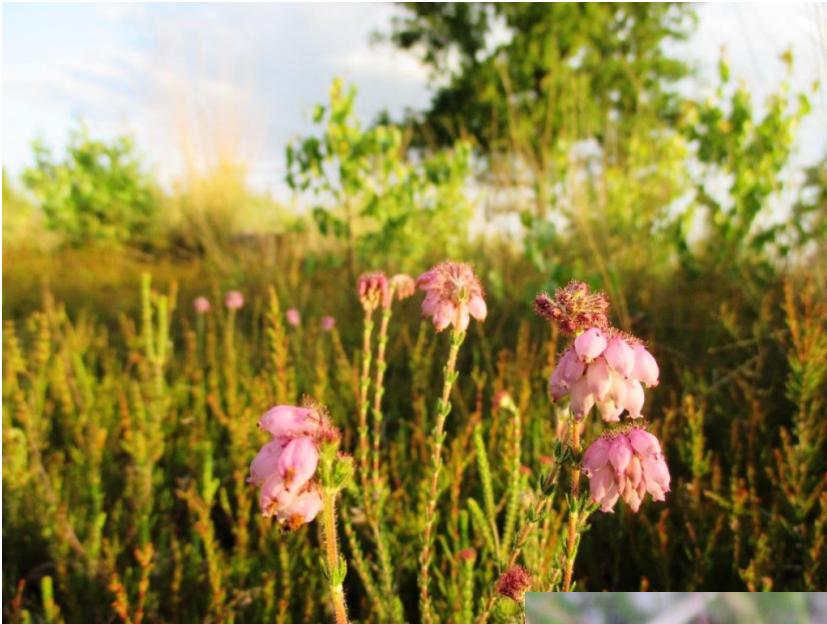
Weinig plaatsen in Vlaanderen waar je zo'n aha-erlebnis ervaren kan. Hier is er zo'n plek, mind-blowing bijzonder!

> Aangrenzend bij het Nationaal Park Hoge Kempen ligt hier op de grens van de gemeenten Maasmechelen en Dilsen-Stokkem, één van de merkwaardigste landschappen van Vlaanderen: Bergen, meren, bossen, moerassen en kreken dompelen je plots onder in een omgeving die eerder Scandinavisch lijkt dan Vlaams.

Vergis je echter niet: De natuur is hier volledig man-made geboetseerd: De bergen zijn oude mijnterrils en de meren en kreken zijn oude plassen van grindontginning. We zijn hier op oude steenkoolmijnsite van Eisden. Op deze pagina doen we het verhaal van dit toch wel zeer speciaal gebied uit de doeken.

> Connecterra is volledig omheind met een afrastering. Het is echter wél mogelijk om er te wandelen en toegangspoortjes verbinden Connecterra met de rest van het Nationaal Park. Dit 'Klein-Scandinavië' werd sinds 2013 geïntegreerd als 'een buitenbeetje' bij het Nationaal Park onder de naam Connecterra.

LEUKE (?) PLAATJES



dopheide

klein warkruid



klein wintergroen



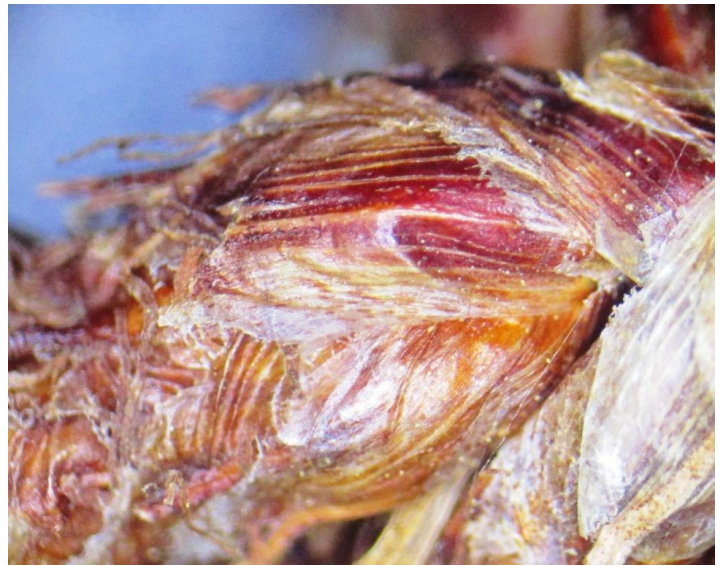
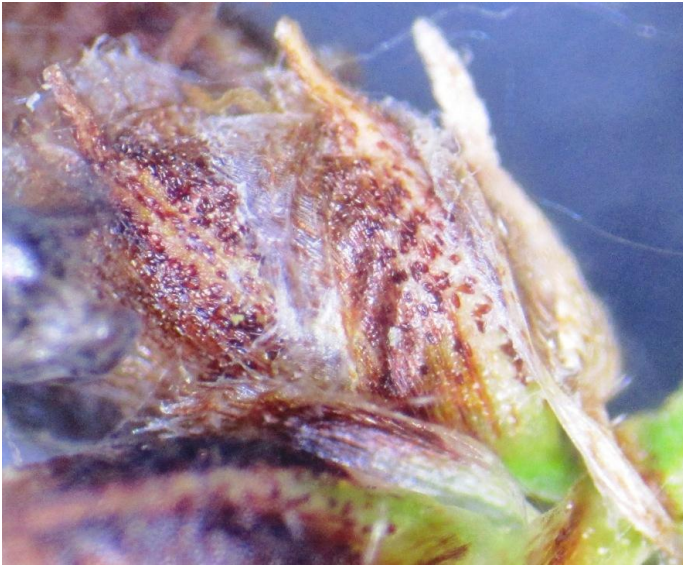
indringers!



ze lopen er zo neerslachtig bij



een portie verse mosselen rapen is altijd feest



Ernstig nu!

Ruwe bies (links) , rode wratjes op kafjes en 2 stempels

mattenbies (rechts), kale kafjes en 3 stempels



WETENSWAARD

Dankzij het noeste werk van Pieter Cox kunnen we nu ook beschikken over een gloednieuwe website!

Ga zeker eens kijken op

<http://natuurpunt-noordlimburg.be/Slobkousjes.html>

Via het menu links boven kom je bij ons programma en alle nieuwsbrieven.

Hij is echt gloednieuw. Dus zie je nog wat foutjes of heb je voorstellen om verder te verbeteren laat het dan zeker horen.

Vergeet ook niet in je browser de oude link (http://www.natuurpunt-noordlimburg.be/planten_slobkousen.html) te vervangen. Hij brengt je nergens meer!

Hou je ook niet in om eens naar de pagina's van de andere werkgroepen te gaan kijken.

C6 Programma 2014

Donderdag 4 september 2014, 17:30. [Kruising Goudbergstraat/Vinkstraat te Peer](#). C6-48-41
Mullemerbeemden.

Dit is een gezamenlijke excursie met de Limburgse Plantenwerkgroep (LPW). Dit hok is in 2008 nog redelijk uitgebreid bekeken (237 soorten), maar er zijn vast veel aanvullingen te ontdekken. In dit hok is ook de enige vindplek van Kruidvlier in C6 en hopelijk vinden we deze terug.

Donderdag 18 september 2014, 17:30. [Kerk Dessel \(Hofplein\)](#). C6-12-44 Dessel.

Hok met veel bebouwing (kern Dessel) en wat eenheden bos. We zullen enkele ruigtes bekijken en verwilderingen van tuinplanten tussen de tegels en in randjes bos. Mogelijk zijn er enkele muurplanten te vinden. Recent zijn er nog Muurvaren en Steenbreekvaren gevonden.

Ma 30 juni	LPW	D6 35 12 Lummen Kolenhaven	18.30u Kruising Industriestraat- Havenstraat	Bert Berten
Woe 02 juli	SAP	D6 37 32 Zonhoven	18.30u Halfweg Timmerveldweg	Jan Wyers
Woe 02 juli	Slobkousjes	Maasmechelen Connectera	19.00u Maasmechelen Zetellaan 54	Dirk Delchambre
Za 05 juli	HPW	E6 53 43 Niel-bij-Sint- Truiden	14.00u Kerk Niel (Naamse straat 18 Gingelom)	Bieke Geukens
Ma 07 juli	NP Lanaken	D7 54 41 Neerharenbos; Droogmeervijver	18.30u Manège Ter Biessen (Begijnenbos 11)	Bart Hoelbeek
Ma 07 juli	LPW	D7 24 xx Heuvelsven en omgeving	18.30u Heuvelsven (Dilsen- Stokkem)	Jan Verstraeten
Woe 09 juli	SAP	D6 37 14 Zonhoven	18.30u Eikenenweg thv Kapel	Jan Wyers
Woe 09 juli	Slobkousjes	Vliegveld Kleine Brogel	19.00u Ingang basis Einde Onze Lieve Vrouwelaan	Robert Vandingenen
Za 12 juli	HPW	E6 44 xx Vliegveld Brustem	14.00u Kerk Brustem (Burggracht 1)	Bieke Geukens
Ma 14 juli	LPW +SAP ?	D7 31 32-34 Terril Winterslag	18.30u koolmijn Winterslag	Bert Berten Jan Wyers ?
Woe 16 juli	SAP	D6 45 33 Stokrooie	18.30u Spalbeekstraat 32	Jan Wyers
Woe 16 juli	Slobkousjes	Peer Abeek	19.00u Parking Meubelen Heylen Baan naar Bree	Nicole Rinkes
Ma 21 juli	NPLanaken	D7 54 11 Rekem Gemeentebossen (Langenberg)	18.30u OC Ter Dennen (Molenbergstraat 101)	Bart Hoelbeek
Ma 21 juli	LPW	E6 58 22 Jekervallei Koninksem	18.30u Kerk Koninksem (Kerkstraat)	Carine Richerzhagen
Woe 23 juli	SAP	D6 37 43 Zonhoven	18.30u Grote Eggestraat thv nr. 23	Jan Wyers
Woe 23 juli	Slobkousjes	Mol Buitengoor	19.00u Ecocentrum De Goren, Postelsesteenweg 71	Ine Reynders?Andre Van Hooff ?
Ma 28 juli	LPW	D6 35 42 / 36 31 Bolderberg Vijverstraat; De Kluis	18.30u Parking De Kluis (Sint- Jobstraat)	Luc Vanoppen Limburgs Landschap

Woe 30 juli	SAP	D6 46 34 Kuringen	18.30u Kruising Rode Rokstraat-Albertkanaalstraat	Jan Wyers
Woe 30 juli	Slobkousjes	Dommel Hoksent Hechtel-Eksel	19.00u Zuiveringsstation Eikelbosstraat	Gerard Jannis?
Za 02 aug	HPW	E6 24 33 Metstermolen	14.00u Kerk Molveren (Sint-Godfriedstraat 15)	Bieke Geukens
Ma 04 aug	NP Lanaken + LPW	E7 15 31 Smeermaas-centrum	18.30u Parking kerkhof Smeermaas (Kerkhofstraat)	Bart Hoelbeek Bert Berten
Woe 06 aug	SAP	D6 45 32 Stokrooie	18.30u Holrakkerstraat 138	Jan Wyers
Woe 06 aug	Slobkousjes	Maaskant	19.00u Kerk Kessenich	Luc Berger
Za 09 aug	HPW	E6 46 43 Gutschoven	14.00u Kerk Gutschoven (Wijngaardstraat 1)	Bieke Geukens
Ma 11 aug	LPW	D7 51 32 Kaatsvijvers-Diepenbeek	18.30u (Voormalige) kerk Lutselus (kruising Pastorijstraat Nieuwstraat)	Jean Vangrinsven
Woe 13 aug	SAP	D6 47 21 Zonhoven	18.30u Kruising Beverzakstraat en Weuterwijerweg	Jan Wyers
Woe 13 aug	Slobkousjes	Veewei Eksel	19.00u Parking Pijnven Kiefhoekstraat	Albert Geuens
Ma 18 aug	NPLanaken	D7 53 44 Gemeentebossen Lanakerheide	18.30u Parking Bessemerstraat (tov ZOL campus Sint- Barbara)	Bart Hoelbeek
Woe 20 aug	Slobkousjes	Hageven Neerpelt	19.00u De Wulp, Tussenstraat 10	Ine Reynders
Za 23 aug	HPW + LPW	E6 55 24 Egoven	14.00u Aulenteerhuis (Kleinveldstraat 54 Gelinden)	Bieke Geukens Bert Berten
Ma 25 aug	LPW	D7 32 21-23 Terril Waterschei	18.30u Parking koolmijn Waterschei	Freddy Zwakhoven
Woe 27 aug	SAP	D6 47 42 Kiewit-Hasselt	18.30u Putvennestraat 112	Jan Wyers
Woe 27 aug	Slobkousjes	Terril Heusden-Zolder	19.00u Halstraat	Nicole Rinkes
Ma 01 sep	NP Lanaken	E7 24 13 Veldwezelt-centrum; Kesseltse Kip	18.30u Sporthal Veldwezelt (Omstraat 24)	Bart Hoelbeek
Woe 03 sep	Slobkousjes	Kolisbos/Rode pier Neerpelt	18.30u Parking brandtoren Torenstraat	Luc Berger
Do 04 sep	C6	C6 48 41 Mullemerbeemden	17.30u Peer: kruising Goudbergstraat- Vinkstraat	Rutger Barendse
Za 06 sep	HPW	E6 25 44 Eigen Zeperen	14.00u Kerk Zeperen (Sint-Genovevapelein 8)	Bieke Geukens
Woe 10 sept	Slobkousjes	Lommel werkplaatsen-Kanaal Beverlo	18.30u Ankerstraat, kruising met de N712	Jan Leroy

Contacten:

LPW: Bert Berten, bert-berten@skynet.be

SAP (NP Hasselt-Zonhoven): Jan Wyers, jan.wyers@skynet.be

C6: Rutger Barendse, rutger.barendse@telenet.be

Slobkousjes: Ine Reynders, reynders.ine@telenet.be

Jan Leroy jan.leroy@skynet.be

Voerense Plantenwerkgroep: Maurice Heusèr, jefmirakel@hotmail.com

HPW (Hesbania): Bieke Geukens, bieke_geukens@hotmail.com

NP Lanaken: Bart Hoelbeek: natuurpuntlanaken@hotmail.com